

**Eröffnung  
ca. Ende  
2019**

FRANZISKANERBRÜDER  
VOM HEILIGEN KREUZ



## **NEUES WOHNANGEBOT ENTSTEHT FÜR MENSCHEN MIT HILFEBEDARF IM HAUS SAMUEL IN BULLAY**

**Sehr geehrte Interessenten,**

**die Franziskanerbrüder vom Heiligen Kreuz e.V. bauen das ehemalige Hotel Moselperle in Bullay in ein modernes Wohnhaus für erwachsene Menschen mit Behinderungen um.**

Das neue Haus Samuel hält insgesamt 24 stationäre Wohnplätze für Menschen mit Hilfebedarf in drei Wohnetagen bereit. Das einstige rund 100 Jahre alte „Schlösschen“ ist kernsaniert und durch einen modernen Anbau ergänzt. Das Gebäude fügt sich optimal in das Gemeinde- und Landschaftsbild ein.

Alle Zimmer sind Einzelzimmer und haben einen Telefon-, Fernseh- und Internetanschluss. Jeweils zwei Bewohner/-innen teilen sich ein Bad. Die Bäder sind barrierefrei gestaltet und verfügen über ein Waschbecken, eine Dusche, einen Spiegel und genügend Ablageflächen.

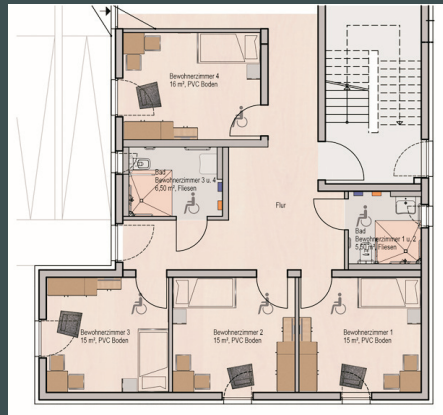
Im Erdgeschoss befindet sich ein großer Aufenthaltsraum. Des Weiteren gibt es auf dieser Ebene auch einen Hauswirtschaftsraum, sodass etwaige Haushaltstrainings mit kurzen Wegen durchgeführt werden können. Auch ein Pflegebad ist für diese Ebene vorhanden. Dieses kann von allen Bewohner/-innen nach Wunsch alleine oder in Begleitung genutzt werden. Der Mitarbeiterstützpunkt sowie ein Personalbereich für die Nachtbereitschaft und ein Technikraum runden das Raumprogramm im Erdgeschoss, neben vier Bewohnerzimmern und zwei Bewohnerbädern, ab.

Im ersten Obergeschoss befinden sich insgesamt zehn Bewohnerzimmer. Wegen der „L-Form“ des Baukörpers sind diese nicht in einem langen Flur angeordnet, sondern wirken aufgrund der Gebäudearchitektur und der Integration des Neubaus in den Altbau (Schlösschen) gemütlich und dienen somit dem Wohlbefinden.

# NEUES WOHNANGEBOT ENTSTEHT FÜR MENSCHEN MIT HILFEBEDARF IM HAUS SAMUEL IN BULLAY

Auch hier ist zwischen zwei Bewohnerzimmern jeweils ein Badezimmer vorhanden. Ein Koch- und Aufenthaltsraum ermöglicht es den Bewohner/-innen des Hauses Samuel stets, selbst zu entscheiden, ob sie die Rückzugsmöglichkeit des individuellen Wohnraums, die Begegnung mit den Mitbewohner/-innen einer Etage wünschen oder im großen Aufenthaltsraum des Erdgeschosses Sozialkontakte pflegen möchten. Das zweite Obergeschoss ist dem ersten Obergeschoss baugleich. Im Kellergeschoss wird ein „Feier- und Begegnungsraum“ entstehen.

Darüber hinaus können alle Etagen über einen Aufzug rollstuhlgerecht erreicht werden.



Grundrissbeispiel Etage

Die großzügige Außenanlage wird parkähnlich angelegt, mit einer großen überdachten Terrasse auf der Südseite des Gebäudes und mit Blick über das Moseltal und den Ort.



Haus Samuel • Königswiese 4 • 56859 Bullay

*Wer sich über das neue Wohnangebot informieren und die Verantwortlichen kennenlernen möchte, hat immer die Gelegenheit dazu. Die Standortleiterin Laura Binz der Ambulanten Dienste „Vor Ort“ steht für weitere Informationen gerne zur Verfügung.*

Laura Binz • Bruder-Maximilian-Str. 1 • 56812 Cochem

Tel.: (02671) 6008-130 • Mobil: (0151) 57698881

[laura.binz@ambulantedienste-vorort.de](mailto:laura.binz@ambulantedienste-vorort.de) • [www.ambulantedienste-vorort.de](http://www.ambulantedienste-vorort.de)